



# Ersatzteilkatalog

## DSK Kombi und Silofahrzeuge

## Inhaltsverzeichnis

<b>1. Zubehörteile für Kompressoren</b> .....	5
1.1. Luftfilter.....	5
1.2. Ölfilter .....	5
1.3. Getriebeöle .....	5
1.4. Drehgelenk für SZM .....	5
<b>2. Lenkung</b> .....	5
2.1. Lenkungsöle .....	5
<b>3. Manometer</b> .....	6
<b>4. Sicherheitsventile</b> .....	6
<b>5. Abluftschalldämpfer</b> .....	6
<b>6. Domdeckel</b> .....	6
6.1. Domdeckeldichtungen .....	6
6.2. Domdeckel – Verschlusselemente.....	7
<b>7. Rückschlagventile</b> .....	7
7.1. Rückschlagventil – „DISCO“, in Zwischenflanschausführung.....	7
7.2. Rückschlagventile - Schrägsitz.....	7
<b>8. Kugelabsperroorgane</b> .....	8
8.1. Material-Kugelhähne .....	8
8.2. Ersatzhebel für Material-Kugelhähne .....	8
8.3. Luft-Kugelhähne (beidseitig mit Innengewinde).....	8
8.4. Pneumatischer Antrieb für Endkugelhahn NW100 mit.....	8
<b>9. Absperrklappen</b> .....	9
9.1. Absperrklappen Mit / Ohne Griff.....	9
9.2. Absperrklappen NW200.....	9
9.3. Gummidichtungen für Absperrklappen.....	9
9.4. Sicherungsschellen .....	9
9.5. Gegenflansche (5mm Alu) für Absperrklappen .....	9
9.6. Stellmotoren für Absperrklappen.....	10
9.7. Wegeventile für Absperrklappen .....	10
9.8. Pneumatische Anschlüsse .....	10
9.9. Zubehör für Bodenentleerungsklappen .....	10
9.10. Ausläufe für das Zentralrohr.....	10
9.11. Schlauchmuffen .....	12
9.12. Auslaufsäcke für Bodenentleerungsklappen .....	12
<b>10. Schlauchkupplungen</b> .....	12
10.1. TW-Kupplungen Anschlussstücke und Zubehör.....	12
10.1.1. Anschweißflansche .....	12
10.1.2. TW Deckel.....	12
10.1.3. TW-Dichtungen.....	12
10.1.4. TW-Schaugläser.....	12
10.1.5. TW-Kronenringe MK .....	14
10.1.6. TW-Kurvenstücke VK .....	14
10.1.7. TW-Spannring Hebelteile MK.....	14

10.1.8.	TW-Kurvenst.-Schutzringe VK .....	14
10.1.9.	TW-Stopfen .....	14
10.1.10.	TW-Einbindestutzen.....	14
10.2.	Storz-Kupplungen Anschlussstücke und Zubehör.....	15
10.2.1.	Storz-Dichtungen.....	15
10.2.2.	Storz-Festkupplung.....	15
10.2.3.	Storz-Schlauchkupplungen.....	15
10.2.4.	Storz-Übergänge .....	15
10.2.5.	Storz-Sicherheitskupplungen.....	15
10.2.6.	Storz-Blindkupplungen .....	16
10.3.	Zubehör Kupplungen.....	16
<b>11.</b>	<b>Schläuche.....</b>	<b>16</b>
11.1.	Förderschläuche .....	16
11.2.	Kompressor Schläuche.....	16
11.3.	Luft-Schläuche .....	16
11.4.	Roll-Schläuche .....	17
11.5.	Spiral-Schläuche.....	17
11.6.	Saug-Schläuche-Hydraulik.....	17
<b>12.</b>	<b>Rohrbögen, Reduzierungen, Zykclone und Sicherungsschellen.....</b>	<b>17</b>
12.1.	Ausblasrohrbögen.....	17
12.2.	Reduzierstücke .....	17
12.3.	Ausblaszyklone / Auslaufschütten.....	18
<b>13.</b>	<b>Schlauchmantelrohre und Zubehör .....</b>	<b>18</b>
13.1.	Schlauchmantelrohre .....	18
13.2.	Schlauchmantelrohr Enddeckel.....	18
13.3.	Schlauchmantelrohr Endstücke.....	18
13.4.	Zubehör Schlauchmantelrohre .....	19
<b>14.</b>	<b>Hydraulik Komponenten.....</b>	<b>19</b>
14.1.	Steuerung Schnecke & Schleuse.....	19
14.2.	Rücklauffilter .....	19
14.3.	Hydraulikkupplungen, Muffen und Stecker .....	19
14.4.	Hydraulik – Ölmotoren & Pumpen.....	20
<b>15.</b>	<b>Schleusen und Zubehörteile.....</b>	<b>20</b>
15.1.	Schleusen .....	20
15.2.	Schleusen Dichtungen .....	21
15.3.	Dichtlippen für FK-Schleuse.....	21
15.4.	Dosierschieber .....	21
15.5.	Kettenräder für Antrieb Schleuse und Schnecke.....	21
<b>16.</b>	<b>Zubehör Allgemein für Silo-Fahrzeuge.....</b>	<b>22</b>
16.1.	EFFBE – Elastomere .....	22
16.2.	Auflockerungen .....	22
<b>17.</b>	<b>Zubehör Allgemein für Kombi-Fahrzeuge.....</b>	<b>22</b>
17.1.	Spanngurte und Ratschen.....	22
<b>18.</b>	<b>Zubehör Allgemein.....</b>	<b>22</b>
18.1.	Gasdruckfedern.....	22
18.2.	Schmutzfänger Heckschürze.....	22
18.3.	Waagen Zubehör .....	23
18.4.	Filtersäcke.....	23
18.5.	Korb- & Gardenaspritzen-Halterung .....	23
18.6.	Anschraubscharniere .....	23

18.7.	Radmutter Schutzkappen.....	23
18.8.	Beleuchtungszubehör Zubehör.....	24
18.8.1.	Pro Line Heckleuchten .....	24
18.8.2.	Pro-Can Heckleuchten .....	24
18.8.3.	Europoint / Aspöck Heckleuchten.....	24
18.8.4.	Ermax Beleuchtungszubehör .....	25
18.8.5.	Rückleuchten Eco LED .....	25
<b>19.</b>	<b>Ersatzteile - Bestellformular .....</b>	<b>26</b>

## 1. Zubehörteile für Kompressoren

### 1.1. Luffilter

Bulkline 1000	1014867
CVS Siloking 2-fach	1004656
CVS Siloking 3-fach	1013939
Drum D 9000	1004231
GHH CS 1050	1011919
Kaeser	1013560
RTI/Mira 200x370mm	1009133
RTI/Mira 200x370mm	1004744
RIWO	1004658
XK 18 / Bulkline 1000	1012624
Zyclonabscheider	1014322
Kingdragon AL 22	1013828
Kingdragon AL 37	1011967

### 1.2. Ölfilter

Bulkline 1000	1013645
GHH CS 80	1014250
Silo-King 1100	1015636

### 1.3. Getriebeöle

Carter SH 220 für D9000	1005124
für Kaeser Omega (normal)	1013938
für Kaeser Omega (Lebensmittel)	1013925
Mobil SHC 630 für TS10	1012240
SAE 10W40 für Siloking	1013707
SAE 10W50 vollsynth. C-max 3	1014133
Silol für GHH	1011914
Silol FG (Lebensmittel) für GHH	1014105
Synthetic Aeon für Drum T5	1012834

### 1.4. Drehgelenk für SZM



Drehgelenk 3" für Sattelaufleger	2156242
Drehgelenk 3" Sattelaufleger - Halter	2156242

## 2. Lenkung

### 2.1. Lenkungsöle

VSE LHM + Hydraulikflüss.	1014261
Tridac Hydraulik-Öl HVLP 22	1018599

### 3. Manometer



Manometer -1,0 - +3 bar 1/4" Ø63mm	1012622
Manometer 2,5 bar 1/4" Anschluß hinten	1004386
Manometer 2,5 bar 1/4" Anschluß unten	1004387
Manometer 10 bar gl. Stutzen Ø 10mm	1004622
Manometer 400 bar 1/4" Anschl. hinten	1014036
Manometer 400 bar 1/4" Anschl. unten	1004389

### 4. Sicherheitsventile



Sicherheitsventil 1 1/2" 2 bar	1004438
Sicherheitsventil 2" 1,0 bar	1014511
Sicherheitsventil 2" 2,0 bar D9000 DRUM	1013908
Sicherheitsventil 1 1/2" 1,0 bar	1004439

### 5. Abluftschalldämpfer

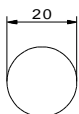
Abluftschalldämpfer 2" Verschr.	2106263
---------------------------------	---------

### 6. Domdeckel

#### 6.1. Domdeckeldichtungen



Innen Ø 450 x 25 x 20 mm	1004318
Innen Ø 480 x 20 x 13 mm	1004537



Innen Ø 410 x 20 mm	1004319
Spitzer Aufbau, außen Ø 465 mm	1004317



Innen Ø 420 x 12 x 12 mm	1004320
Innen Ø 470 x 12 x 12 mm	1007752
Innen Ø 470 x 15 x 15 mm	1004316
Innen Ø 420 x 14 x 14 mm	1004315

Dichtung für Heitling Schiebedeckel bis Baujahr 1996 (Innen-Ø 500 mm)	1004533
--	---------



Dichtung für Heitling Schiebedeckel ab Baujahr 1996 (Innen-Ø 500 mm)	1015814
---	---------

Dichtung für Heitling Schiebedeckel ab Baujahr 1996 (Innen-Ø 500 mm / weiß Lebensmittel)	1017609
---	---------

## 6.2. Domdeckel – Verschlusselemente



Größe M 20 x 120 mm lang	1001931
Größe M 20 x 160 mm lang	1001932
M20x120 DIN444 5.6 verz. Augenschr.	1000030
M20x160 DIN444 5.6 verz. Augenschr.	1000031
Welle Domdeckelverschluß - 078 mm lg.	2047329
Welle Domdeckelverschluß - 066 mm lg.	2084366
Scheibe A 21,0 verz. DIN 125-St	1001980
M20 DIN985 -8 verz. selbsts.	1000368

## 7. Rückschlagventile

### 7.1. Rückschlagventil – „DISCO“, in Zwischenflanschausführung

Rückschlagventil 2 1/2" Art.Nr: 06.7750	1004398
Rückschlagventil DN 80 "Edelstahl"	1004409
Rückschlagventil DN 100 "Edelstahl"	1013358



### 7.2. Rückschlagventile - Schrägsitz




Rückschlagventil 1 1/2 Schrägsitz	1004407
<i>Zubehör Rückschlagventil 1 1/2“:</i>	
Ersatzkappe m.Dicht.MS 1 1/2"	1004402
Feder f.Rückschlag -ventil 1 1/2"	1004403
Kegel m.Dicht.u.VA- Stößel 1 1/2"	1004405
Rückschlagventil 2" Schrägsitz MS	1004410
<i>Zubehör Rückschlagventil 2“:</i>	
Ersatzkappe m.Dicht.MS 2"	1004401
Feder f.Rückschlag -ventil 2" - 3"	1004404
Kegel m.Dicht.u.VA- Stößel 2"	1004406
Rückschlagventil 3" Schrägsitz MS	1014435
<i>Zubehör Rückschlagventil 3“:</i>	
Ersatzkappe m.Dicht.MS 3"	1014650
Feder f.Rückschlag -ventil 2" - 3"	1004404
Kegel m.Dicht.u.VA- Stößel 3"	1014651

## 8. Kugelabsperrorgane


### 8.1. Material-Kugelhähne

	Kugelhahn NW 80 140mm lg (beidseitig mit Flansch)	1004372
	Kugelhahn NW 80 168mm lg (beidseitig mit Flansch)	1004373
	Kugelhahn NW 100 180mm lg (beidseitig mit Flansch)	1004374
	Kugelhahn NW80 mit Fördermengenbeschleuniger (Eine Seite Flansch andere Seite Außengewinde 3", Luftanschluss 2")	1004684
	Kugelhahn NW100 mit Fördermengenbeschleuniger (Eine Seite Flansch andere Seite Außengewinde 4", Luftanschluss 2")	1011448

### 8.2. Ersatzhebel für Material-Kugelhähne

	Ersatzhebel für Kugelhahn NW80 Aluminium	1004376
	Ersatzhebel für Kugelhahn NW 80 GG	1013490
	Ersatzhebel für Kugelhahn NW100	1004377

### 8.3. Luft-Kugelhähne (beidseitig mit Innengewinde)

	Kugelhahn, Größe - 1/2" MS	1004367
	Kugelhahn, Größe - 1 1/2" MS	1004368
	Kugelhahn, Größe - 2" MS	1004371
	Kugelhahn, Größe - 2 1/2" MS	1004370

### 8.4. Pneumatischer Antrieb für Endkugelhahn NW100 mit Fördermengenbeschleuniger

Adapter für Kugelhahntrieb NW100	2024967
Adapterblech für Kugelhahntrieb NW100	2024978
Drehantrieb pneum. DW10	1012540
Magnetventil TYP 740	1002984
Kugelhahn 2" MS pneum.	1007756



## 9. Absperrklappen

### 9.1. Absperrklappen Mit / Ohne Griff



DN 80, TYP N, mit Griff	1004290
DN 80, TYP N, ohne Griff	1010262
DN 100, TYP N, mit Griff	1004291
DN 150, TYP N, mit Griff	1008921

### 9.2. Absperrklappen NW200



	Burgmer	EBRO	Walgo
mit Antrieb	1014255	1013286	1019179
für Antrieb	1013603	1018498	1019679
mit Vierkant	1010200	1013285	1019180
mit Vierkant + Tellererhöhung	-	1014059	2126219

### 9.3. Gummidichtungen für Absperrklappen



Gummidichtung 100 x 175 x 3 8 Löcher	1002311
Gummidichtung 80 x 154 x 3 8 Löcher	1002310
Gummidichtung 270x210x3	1002314
Gummidichtung 270x210x3 weiss	1008444
Gummidichtung 270x220x3 nachZg.-Nr.	1009961
Gummidichtung 230 x 150 x 3 schwarz	1002313

### 9.4. Sicherungsschellen



Sicherungsschelle Storz A 181	1003563
Sicherungsschelle Storz B 125	1003564
Sicherungsschelle Storz C 97	1003565

### 9.5. Gegenflansche (5mm Alu) für Absperrklappen



Gegenflansch Bodenklappe DN200	1008516
Gegenflansch Bodenklappe DN150	2009458

## 9.6. Stellmotoren für Absperrklappen



Drehantrieb pneumatisch DW 100	1012540
Drehantrieb EB 8 + 8.1 DW	1007939
Drehantrieb pneumatisch GTD 115/90 Burgmer	1012645
Drehantrieb-Konsole für EB 08	1015307
Drehantrieb pneumatisch ED 620 552	1012403
Absperrklappen-Reduzierung	1011526
Drehantrieb pneumatisch f. WALGO-Klappe	1019680

## 9.7. Wegeventile für Absperrklappen



5/2 Wege-Ventil mit Hebel 563 465 010 0	1002711
5/3 Wegeventil NW 7 G 1/4 handbetät.	1003075
5/2 Wegeventil klein	1014838
5/2 Wegeventil klein	1014837
4/3 Wegeventil NW 4 G 3/8 handbetät.	1010294

## 9.8. Pneumatische Anschlüsse



Schwenkverschraubung R 1/4" für 8x1	1003022
Schwenkverschraubung R 1/8" für 8x1	1003021
Drosselrückschlagventil GRLA-1/4-PK-6	1003028
Drosselventil GRE-1/4	1013408
Drosselventil GRE-1/8	1013409
Schalldämpfer 1/4"	1003026
Schalldämpfer 1/8"	1003013
Kunststoffleitung 8 x 1,0 n. DIN	1003569
Ger. Steckanschlüsse 8x1	1002971

## 9.9. Zubehör für Bodenentleerungsklappen



Kreuzgelenk einfach s=82 Drehklappe Luft	1004363
Kreuzgelenk einfach s=82 EBRO 12mm	1015616
Kreuzgelenk einfach s=82 Burgmer	1004365
Kreuzgelenk einfach s=82 EBRO 16mm	1013397
Faltenbalg D= 40 75mm lg	1004330
Welle Ø25 m. Vierkant für Betätigungsgest	1005812
Gestänge Bodenklappe 1000 mm sbg	1011003
Gestänge Bodenklappe 1500 mm sbg	1014304

## 9.10. Ausläufe für das Zentralrohr



Auslauf Zentralrohr 4" 2Flansch o. BA sb	2082096
Auslauf Zentralrohr Stahl 3" sbg.	2080646
Auslauf Zentralrohr Stahl 3,5" sbg.	2101649
Auslauf Zentralrohr 4" 1Flansch o. BA sb	2082112

Tel.: 05422 / 608-210  
Fax.: 05422 / 608-55-210

[Ersatzteile@heitling.de](mailto:Ersatzteile@heitling.de)



### 9.11. Schlauchmuffen



Schlauchmuffe NW 090 120mm lg	2034106
Schlauchmuffe NW 100 120mm lg	2103373
Schlauchmuffe NW 114 120mm lg	1012136

### 9.12. Auslaufsäcke für Bodenentleerungsklappen



PVC-Planenrohr für Bodenauslauf z. festschrauben	1013356
PVC-Planenrohr für Bodenauslauf z. schnüren	1017408

## 10. Schlauchkupplungen

### 10.1. TW-Kupplungen Anschlussstücke und Zubehör

#### 10.1.1. Anschweißflansche



TW-Anschweißflansch LM 3"	1004465
TW-Anschweißflansch LM 4"	1004466

#### 10.1.2. TW Deckel



TW-Deckel Alu 2" MB 50	1004500
TW-Deckel Alu 3" MB 80	1004498
TW-Deckel Alu 4" MB 100	1004499

#### 10.1.3. TW-Dichtungen



TW-Dichtung 2" Perbunan	1004471
TW-Dichtung 3" Perbunan	1004422
TW-Dichtung 3" Silikon TW 505	1010766
TW-Dichtung 4" für Schauglas	1004473
TW-Gewindedichtung 3" aus Vulkollan	1004481

#### 10.1.4. TW-Schaugläser



TW-Schauglas Alu 3" mit I/A-Gewinde	1004489
TW-Schauglas Alu 4" mit I/A-Gewinde	1010777
TW-Schauglasflansch 3" Alu m. FI/AG	1004517
TW-Schauglasflansch 3" MS TW 511	1004491
TW-Schauglasflansch 4" Alu m. FI/AG	1004492
TW-Ersatzschauglas 3" TW 514	1004487
TW-Ersatzschauglas 4"	1004488



#### 10.1.5. TW-Kronenringe MK



TW-Kronenring 2"		1004482
TW-Kronenring 3" TW 502	"Edelstahl"	1010984
TW-Kronenring 3" TW 502		1004483

#### 10.1.6. TW-Kurvenstücke VK



TW-Kurvenstück 2"	VK 50	1004484
TW-Kurvenstück 3"	VK 80	1004485
TW-Kurvenstück 3"	VK 80 "Edelstahl"	1010985
TW-Kurvenstück 4"	VK100	1004486

#### 10.1.7. TW-Spannring Hebelteile MK



TW-Spannr.-Hebelteil 2"		1004495
TW-Spannr.-Hebelteil 3"	"Edelstahl"	1010986
TW-Spannr.-Hebelteil 3"	TW 503/4	1004496
TW-Spannr.-Hebel Kronenring 4"	MK 100	1004497

#### 10.1.8. TW-Kurvenst.-Schutzringe VK



TW-Kurvenst.-Schutzring f.VK 80		1004493
TW-Kurvenst.-Schutzring f.VK 80 / V2A		1011233
TW-Kurvenst.-Schutzring f.VK 80 Gummi		1014818

#### 10.1.9. TW-Stopfen



TW-Stopfen 2" Alu	VB 50	1004467
TW-Stopfen 3" Kunststoff	VB 80	1004470
TW-Stopfen 3" Alu	VB 80	1004468
TW-Stopfen 4" Kunststoff	VB 100	1004469

#### 10.1.10. TW-Einbindestutzen



Einbindestutzen 3" /75		1004475
Einbindestutzen 3" /90 Sonder		1004476
Einbindestutzen 4" /100		1004477
Einbindestutzen 4" /90 Sonder		1014221

## 10.2. Storz-Kupplungen Anschlussstücke und Zubehör

### 10.2.1. Storz-Dichtungen



Storz-Dichtung A Perbunan	1004698
Storz-Dichtung B	1004448
Storz-Dichtung B Silikon	1011294
Storz-Dichtung C	1004449
Storz-Dichtung C Silikon	1011295

### 10.2.2. Storz-Festkupplung



Festkupplung Storz 6" IG 150	1011337
Festkupplung Storz A 4" AG	1004453
Festkupplung Storz A 4" IG	1004454
Festkupplung Storz A 4" IG drehbar	1011820
Festkupplung Storz A 4" IG mit Sicherung	1011852
Festkupplung Storz B 2 1/2" AG	1012722
Festkupplung Storz B 2 1/2" IG	1004780
Festkupplung Storz B 3" AG	1004456
Festkupplung Storz B 3" IG	1004457
Festkupplung Storz B 3" IG drehbar	1013577
Festkupplung Storz B 3" IG mit Sicherung	1013461
Festkupplung Storz C 2 1/2 IG	1004506
Festkupplung Storz C 2" AG	1004458
Festkupplung Storz C 2" IG	1004459

### 10.2.3. Storz-Schlauchkupplungen



Schlauchkupplung Storz 6" Saugkupplung	1011335
Schlauchkupplung Storz 5" 125	1013981
Schlauchkupplung Storz A 4" NW 125	1015128
Schlauchkupplung Storz A 4" Pellet	1012487
Schlauchkupplung Storz B 3"	1004463
Schlauchkupplung Storz C 2"	1004464

### 10.2.4. Storz-Übergänge



Storz-Übergang- Stück 125/110A	1013983
Storz-Übergang- Stück A-B	1004460
Storz-Übergang- Stück B-C	1004461
Storz-Übergang- Stück A-B lang Alu	1012654
Storz-Übergang- Stück 150/110 = Storz A	1011336

### 10.2.5. Storz-Sicherheitskupplungen



Storz Sicherheits-kupplung 4"	1012272
Storz Sicherheits-kupplung 3"	1004698

### 10.2.6. Storz-Blindkupplungen

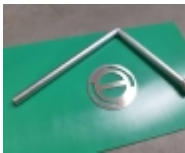


Blindkupplung	Storz 150	1014358
Blindkupplung	Storz 125	1014129
Blindkupplung	Storz A 4"	1004450
Blindkupplung	Storz B 3"	1004451
Blindkupplung	Storz C 2"	1004452
Blindkupplung	Storz C 2" abschließbar	2078321
Blindkupplung	Storz B 2" abschließbar	2075492

### 10.3. Zubehör Kupplungen



Kette 400 mm lang verz.	1004360
Mehldurchblasseib V2A NW 100 Einsatz	1012880
Mehldurchblasseib V2A NW 80 Einsatz	1004224



ABC-Schlüssel	1004289
BC- Schlüssel	1011692
Storz A Handgriff	2090431
Schlüssel Trennwandverriegelung / Bodenausläufe	1011391

## 11. Schläuche

### 11.1. Förderschläuche

Schlauch (Förder-) NW 76x9 Lebensmittel	1007513
Schlauch (Förder-) NW 90x10	1003548
Schlauch (Förder-) NW 100 PU Sonder	1014556
Schlauch (Förder-) NW 100x11	1010411
Schlauch (Förder-) NW 102x6,9 Holzpellet rot	1011494
Schlauch (Förder-) NW 75x9	1011327

### 11.2. Kompressor Schläuche

Schlauch (Kompressor) 102x118 hitzebest.	1018951
Schlauch (Kompressor) 90x106 hitzebest.	1019008
Schlauch (Kompressor)NW 50x 8 hitzebest.	1003555
Schlauch (Kompressor)NW 60x 8 hitzebest.	1003556

### 11.3. Luft-Schläuche

Schlauch (Luft- ) NW 38x 7	1010144
Schlauch (Luft- ) NW 38x 7 Lebensmittel	1019212
Schlauch (Luft- ) NW 50x 8	1003545
Schlauch (Luft- ) NW 50x 8 Lebensmittel	1019210
Schlauch (Luft- ) NW 60x 8	1003546
Schlauch (Luft- ) NW 60x 8 Lebensmittel	1019211



#### 11.4. Roll-Schläuche

Schlauch (Roll-) NW 75x 4,5	1003560
Schlauch (Roll-) NW 75x 4,5 Lebensmittel	1010764
Schlauch (Roll-) NW 100x 4,5	1012480

#### 11.5. Spiral-Schläuche

Schlauch (Spiral) NW 76x8 hitzebeständig	1013173
Schlauch (Spiral) NW 100 Multiflex	1003577
Schlauch (Spiral) NW 102 Absaugschlauch	1011888
Schlauch (Spiral) NW 127 Absaugschlauch	1013968

#### 11.6. Saug-Schläuche-Hydraulik

Schlauch (Saug-) DN 38 R 4	1002854
Schlauch (Saug-) DN 50	1012904

## 12. Rohrbögen, Reduzierungen, Zyklone und Sicherungsschellen

#### 12.1. Ausblasrohrbögen



Ausblasrohrbogen Stahl 4" 30° N5 sbg.	1017816
Ausblasrohrbogen Stahl 3" 45° N3 sbg.	1013450
Ausblasrohrbogen Stahl 4" 45° N5 sbg.	1012316
Ausblasrohrbogen Stahl 3" 90° N5 sbg.	1015317
Ausblasrohrbogen Stahl 4" 90° N3 sbg.	2083222
Ausblasrohrbogen Stahl 4" 90° N5 sbg.	1012428
Ausblasrohrbogen Stahl 4" 90° N5 sbg.	1005739
Ausblasrohrbogen Alu 3" 45°	1013620
Ausblasrohrbogen Alu 3" 90°	1013621

#### 12.2. Reduzierstücke



Reduzierstück Ausblast. 4-3" m. Sicherung	2028777
Reduzierstück Ausblast. 4"-3" m. Flansch	1005712
Verlängerung Ausblast. 4-4" m. Sicherung	2058379

### 12.3. Ausblaszyklone / Auslaufschütten



Ausblaszyklon Aluminium 3"	1005653
Ausblaszyklon Aluminium 4"	1011918
Ausblaszyklon Stahl 4"	1005731

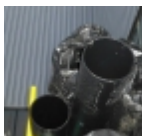


Auslaufschütte-PVC-Schlauch eckig	1013299
Auslaufschütte 400x400mm	1005604

Halterung für Zyklon und Schütte	1010666
----------------------------------	---------

## 13. Schlauchmantelrohre und Zubehör

### 13.1. Schlauchmantelrohre



Schlauchmantelrohr 1-fach 160x3,9x6000	1011683
Schlauchmantelrohr 1-fach 200x4,9x6000	1014295
Schlauchmantelrohr 1-fach 200x4,9x7000	2023108
Schlauchmantelrohr 1-fach 250x4,9x800	1015166

### 13.2. Schlauchmantelrohr Enddeckel



Schlauchmantelrohr Enddeckel Ø160/1 Kl.	1004422
Schlauchmantelrohr Enddeckel Ø160/2 Kl.	1004421
Schlauchmantelrohr Enddeckel Ø160/3 Kl.	1014207
Schlauchmantelrohr Enddeckel Ø200/1 Kl.	1015310
Schlauchmantelrohr Enddeckel Ø200/2 Kl.	1004423
Schlauchmantelrohr Enddeckel Ø200/3 Kl.	1013700
Schlauchmantelrohr Enddeckel Ø250/1 Kl.	1014710

### 13.3. Schlauchmantelrohr Endstücke



Schlauchmantelrohr Endstück Ø160/1	1014823
Schlauchmantelrohr Endstück Ø160/2	1014122
Schlauchmantelrohr Endstück Ø160/3	1014932
Schlauchmantelrohr Endstück Ø200/1	1014510
Schlauchmantelrohr Endstück Ø200/2	1013460
Schlauchmantelrohr Endstück Ø200/3	1014299
Schlauchmantelrohr Endstück Ø250/1	1014709

### 13.4. Zubehör Schlauchmantelrohre



Schlauchmantelrohr-Schloß mit Knebel	1010852
Schlüssel Schlauchmantelrohr D=160/200	1004426
Schloss für Doppelbartschlüssel	1004424

## 14. Hydraulik Komponenten

### 14.1. Steuerung Schnecke & Schleuse



Steuerblock DK 1144/A atos	1002867
Drosselventil Schnecke	1012363
Mengenregler Schleuse	1012364
Umschaltventil mit Strombegrenzung	1015204
ifm efector Melder IGM 203 Schleuse	1014657

### 14.2. Rücklauffilter



Rücklauffilter Einsatz SOFIMA f. 1011819	1015277
Rücklauffilter für Hydrauliköltank	1011819
Hydrapak 2	1018516

### 14.3. Hydraulikkupplungen, Muffen und Stecker



Argus-Kuppl.Losteil AKL 10 HL 1 AD 12	1002657
Argus-Kuppl.Festteil AKF 16 HL 3 AD 18	1002656
Argus-Kuppl.Losteil AKL 16 HL 3	1002658
Argus-Kuppl.Festteil AKF 10 HL 1 AD 1012	1002655
Argus Deckelaufhalter	1009954



Schraubkupplung SKF 20 HL 5 - Festteil	1014041
Schraubkupplung SKL 20 HL 5 - Losteil	1012566
Schraubkupplung RKF 16 HL 3 - Festteil	1011203
Schraubkupplung RKL 16 HL 3 - Losteil	1011204
Schraubkupplung RKL 20 HL 4, 160bar, Losteil	1012308
Schraubkupplung RKF 20 HL 5, 160bar, Festteil	1012312



Hydraulikkupplung 3/4" Schnellk. Losteil	1013912
Hydraulikkupplung 3/4" Schnellk. Festt.	1014811
Hydraulikkupplung 1" Schnellk. Losteil	1012777
Hydraulikkupplung 1" Schnellk. Festteil	1013385



Muffe SKMS 16 HL3 f. Rohr 18 mm Gr.3	1002737
Muffe SKM 20 HL 4 Außengew 22L	1015782
Muffe SKM 13 IR3 m. Innengew. R 1/2"	1002738
Halteblech SKM ZUB 3 12 f.Muffe SKS 13	1002712



Stecker SKSS 16 HL 3 Außengew 18L Schott	1002740
Stecker SKS 20 HL 4 Außengew 22L	1015781
Stecker SKS 13 IR 3 Innengew. R 1/2"	1002739
Stecker SKS 10 HL 3 Außengew 12L	1005779
Stecker SKS 08 HL 2	1017179

#### 14.4. Hydraulik – Ölmotoren & Pumpen



Ölmotor OMT 200 151B – 3001	1013643
Ölmotor OMP 315 151-5008	1002696
Ölmotor OMP 315 151-0317	1002694
Ölmotor OMP 160 151-0614	1002698
Ölmotor OMP 100 151-0612, Serie 8	1002697

Hydraulikmotor M-040W/VI4B/F-S	1017342
Hydraulikmotor M-047W/H-I4B/F-S	1013587



Hydraulikpumpe SL 64/32 Zweikr. Sunfab	1012003
Hydraulikpumpe SC-025-L Sunfab	1013505
Hydraulikpumpe SC-034-L Sunfab	1013307
Hydraulikpumpe SC-064-L Sunfab	1014745
Hydraulikpumpe SC-084-L Sunfab	1018357

### 15. Schleusen und Zubehörteile

#### 15.1. Schleusen



Schleuse Heitan Gr.2a Li. ohne Motor kpl.	1008984
Schleuse Heitan Gr.2a Re. ohne Motor kpl.	1008985
Schleuse 2a Heitan direkter Antr.re. kpl	2106961
Schleuse 2a Heitan direkter Antr.li. kpl	2103214
Schleuse Gr.2a Re. ohne Motor kpl.	1008864
Schleuse Gr.2a Li. ohne Motor kpl.	1008501
Schleuse Gr.2a GG Antrieb re. direkt kpl	1014901
Schleuse Gr.2a GG Antrieb li. direkt kpl	1014089
Schleuse Gr.3 GG	2081926

## 15.2. Schleusen Dichtungen



Dichtung Schleusenflansch/Dosierschieber	2016728
Dichtung Schneckenotrog/Dosierschieber 2a	2078395
Dichtung für Anschraubflansch Schleuse	1008541
Dichtung Schleusenflansch Gr.3	1015760
Dichtung Anschraubfl. Gr.3	2061294

## 15.3. Dichtlippen für FK-Schleuse



Dichtlippen Kumlin (1SA=18 Stck a`614mm)	1005612
--	---------

## 15.4. Dosierschieber



Dosierschieber für Schleuse Gr. 2a	1008542
Dosierschieber für Schleuse Gr. 2a links	2016929
Dosierschieber Schleuse Gr.3	2038150
Dosierschieber Gr.3 links	2100656

## 15.5. Kettenräder für Antrieb Schleuse und Schnecke



<i>Für Schneckenoträge:</i>	
Rollenkette (einfach) 3/4" vorgereckt	1001278
Kettenrad 3/4" Z 15Bo.30 H7 m.Nut J9	1000779
Kettenrad 3/4" Z 15Bo.25 H7 m.Nut J9	1000778
Kettenrad 3/4" Z 18Bo.25 H7 m.Nut J9	1000783
Kettenschloß 3/4" einfach gerade	1002473
Kettenschloß 3/4" einfach gekröpft	1002472



<i>Für Schleusen</i>	
Rollenkette (einfach) 1 " vorgereckt	1001280
Kettenrad 1" Z 15Bo.25 H7 m.Nut J9	1000816
Kettenrad 1" Z 15Bo.50 H7m.Nut J9	1000814
Kettenrad 1" Z 15Bo.32H7m.NutJ9	1000813
Kettenschloß 1" einfach gerade	1002477
Kettenschloß 1" einfach gekröpft	1002476

## 16. Zubehör Allgemein für Silo-Fahrzeuge

### 16.1. EFFBE – Elastomere



EFFBE - Elastomer - Feder 125160 CR	1003338
EFFBE - Elastomer - Feder 12580 CR	1003339

### 16.2. Auflockerungen



Aerator Ventil weiß AW 104	1014046
Aerator Ventil blau A104	1018475
SOLIMAR Ventil blau, Silikon	1004790
SOLIMAR Ventil weiß, Silikon	1013727

## 17. Zubehör Allgemein für Kombi-Fahrzeuge

### 17.1. Spanngurte und Ratschen



Spanngurt für Rolldachplane kpl. 35mm	1011474
Spanngurt für Planenauflage kpl.11,3m	1011093
Spannratsche für Gurte 35mm breit	1008563

## 18. Zubehör Allgemein

### 18.1. Gasdruckfedern



Gasdruckfeder ST-1 250mm Hub, 250N	1012452
Gasdruckfeder ST-1 250mm Hub, 500N	1004685
Gasdruckfeder ST-1 200mm Hub, 250N	1004701
Gasdruckfeder ST-1 200mm Hub, 125N	1014391
Gasdruckfeder ST-1 150mm Hub, 500N	1011840
Gasdruckfeder ST-1 150mm Hub, 250N	1012262
Gasdruckfeder ST-1 100mm Hub, 500N	1010750

### 18.2. Schmutzfänger Heckschürze



Schmutzfänger-Heckschürze Heitling 380mm	1004304
Schmutzfänger-Heckschürze Heitling klein	1014699

### 18.3. Waagen Zubehör



KWS Farbband für Nadeldrucker	1012721
KWS Farbband für Rollblattdrucker	1017841
KWS Papierrolle	1012378
Welvaarts Farbband für Epson-Drucker	1019689

### 18.4. Filtersäcke



Filtersack für Mobiles Abs. WPFB-1016EF	1014247
Filtersack für Mobiles Absaug. Polyester	1011505
Filtersack für Mobiles Absauggebläse Nesselstoff	1012621
Filtersack für Siloabluftrohr Ø300mm	1010139

### 18.5. Korb- & Gardenaspritzen-Halterung



Korbhalterung Streusalz-Behälter Ø340 sb	2034865
Gloriaspritzen Halterung	1013598
Mülleimer SULO 35 Liter	1019032

### 18.6. Anschraubscharniere



Anschraubscharnier 60x60 "Edelstahl"	1011684
Anschraubscharnier 76x60 4-272	1004646
Anschraubscharnier 1055-U2 verz., Stift	1004156
Anschraubscharnier 50x50 Alu.	2083834
Anschraubscharnier Roweko	1011764

### 18.7. Radmutterschutzkappen



Radmutterschutzkappen	1004645
-----------------------	---------

## 18.8. Beleuchtungszubehör Zubehör

### 18.8.1. Pro Line Heckleuchten



LED Heckleuchte Pro Line links 12V/24V

1017765

LED Heckleuchte Pro Line rechts 12V/24V

1017764

### 18.8.2. Pro-Can Heckleuchten



LED Rückfahrscheinwerfer Pro-Can XL

2079075



LED Nebelschlussleuchte Pro-Can XL

2076218

### 18.8.3. Europoint / Aspöck Heckleuchten



Europoint Leu. links ASP 25-5000-507

1004768

Europoint Leu. rechts ASP 25-5400-507

1004769

Europoint Leu. links mit Kennzeichenl.

1010188

Europoint Lichtscheibe

1014836



Europoint 2 Leu.rechts ASP 25-6400-507

1012525

Europoint 2 Leu.links ASP 25-6000-507

1012526

Europoint 2 Leu.links mit Kennzeichenl.

1012835

Europoint 2 Lichtscheibe

1014794



3 Kammerleuchte LED 24V


1014803



#### 18.8.4. Ermax Beleuchtungszubehör

	Ermax LED Nebelschlussleuchte Ermax LED Rückfahrleuchte	1018905 1018904
	Ermax Nebel.-und Rückfahrleuchte	2100817
	Ermax LED Nebelschluss- und Rückfahrleuchte Ermax Heckleuchte LED	2109604 1018716
	Ermax Sidermax Positionsleuchte weiß Ermax Sidermax Positionsleuchte gelb	1018721 1018720
	Ermax Arbeitsscheinwerfer 1300 Lumen	1018729

#### 18.8.5. Rückleuchten Eco LED

	Rückleuchte EcoLED rechts Rückleuchte EcoLED links	1015183 1015184
---	---	--------------------

Interne Auftragsnummer:

-----

## 19. Ersatzteile - Bestellformular

### Bestell- / Rechnungsanschrift

Firmenname: \_\_\_\_\_  
Straße / Hausnummer: \_\_\_\_\_  
Postleitzahl / Ort: \_\_\_\_\_  
Kundennr.: (falls vorhanden) \_\_\_\_\_

### Ansprechpartner

Titel / Name: \_\_\_\_\_ / \_\_\_\_\_  
Vorwahl / Durchwahl: \_\_\_\_\_ / \_\_\_\_\_  
Fax / Durchwahl: \_\_\_\_\_ / \_\_\_\_\_  
E-Mail \_\_\_\_\_ / \_\_\_\_\_

### Angaben zum Fahrzeug (zwingend erforderlich!)

Fahrgestellnummer (17-stellig): \_\_\_\_\_  
Aufbau Nr./ Fabr. Nummer: \_\_\_\_\_ Kennzeichen: \_\_\_\_\_

### Ersatzteile

Pos.:	Artikel Nr.:	Bezeichnung:	Menge:

### Lieferung

Abholung durch Kunden:  normaler Versand:   
Express-Lieferung:

### Lieferanschrift (falls abweichend von der Bestell- / Rechnungsanschrift)

Firmenname: \_\_\_\_\_  
Ansprechpartner: \_\_\_\_\_  
Straße / Hausnummer: \_\_\_\_\_  
Postleitzahl / Ort: \_\_\_\_\_



**HEITLING**  
Fahrzeugbau

**Heitling Fahrzeugbau GmbH & Co.KG**  
Wellingholzhausener Str. 6  
D – 49324 Melle

Telefon: +49 (0) 5422 / 608-210  
Telefax: +49 (0) 5422 / 608-55-210  
E-Mail: [Ersatzteile@heitling.de](mailto:Ersatzteile@heitling.de)  
Internet: [www.heitling.de](http://www.heitling.de)

EIN UNTERNEHMEN  
DER HUNING GRUPPE

Stand: September 2017  
© Heitling Fahrzeugbau GmbH & Co.KG